

管理番号

KC0380

# 動作確認チェックシート ( エアードライヤー )

検査日	2023年2月8日				
型式	IDF2E-10	電源電圧	単相100V	冷媒	R-134a
メーカー名	SMC	周波数	50/60Hz	使用圧力範囲	1.0MPa MAX.
機械Ser.No	HY0047	処理空気量	300L/分		
製造年月	2003年	冷却能力	—		

\* ロータリー種類 ( スクロール・スクリー・ツース ) \* レシプロ段数 ( 1・2 )

チェック項目	主な確認内容	チェック(○×)
1 外観	筐体・継手・スイッチ・計器等に著しいキズ・破損・動作不良はないか。	○
2 起動動作	POWER ON時に異常(異音・異臭・漏電・暴走・アラーム表示等)はないか。	△注1
3 SW設定	SWの機能は、正常か。	○
4 エアードライア	冷媒圧力計は正常な圧力範囲か。オートドレン排出動作は正常か。	—
5 保管・出荷準備	ドレン抜き・ビス締め・清掃・グリスアップ・入庫元に関するシール等を取り除く。	○
6 確認シール	動作確認済シールを貼る	—

備考(動作確認内容・不具合内容等) 機器の仕様・規格を満たす事を確認する。

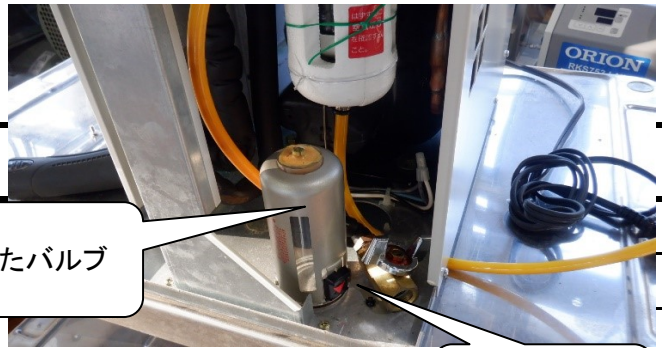
- ・オートドレンよりエア-漏れあり。部品交換が必要
- ・SW類:POWER ON/OFF 確認
- ・表示類:蒸発温度 確認 OK



オートドレンよりエア-漏れ ドレン搬出部が壊れている  
※何か加工されているが、エア-が漏れてしまう。



蒸圧温度計電源入れる前→電源投入後  
取扱説明書(無)



## 修理・改造履歴

年月日	修理・改造記録
	交換したバルブ
注1	
2023.02.9	オートドレンバルブ交換が必要。同じものが無い為、 他の物を流用。底部にホースを接続しバルブで排水を手動で行う。
	バルブで排水

File Maker入力

(備考欄コメント)

[責任者]

動作 OK 作業工数[ 1.0 H]

検査担当者[ 中野 ]

中野

ユーザー名[ ]出荷日 年 月 日